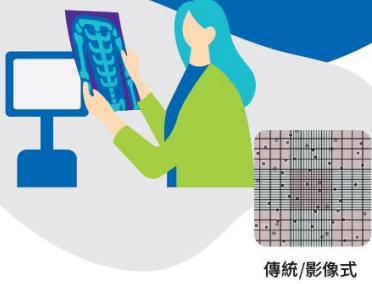


Scepter™ 3.0 Cell Counter

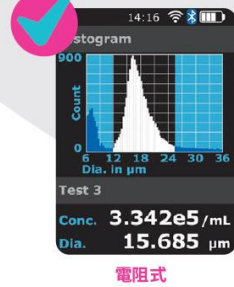
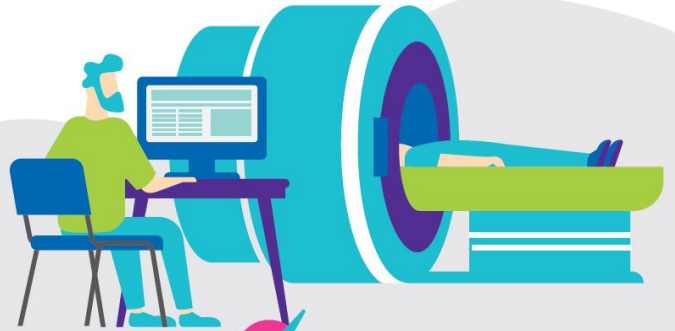
Unparalleled, Coulter-based accuracy



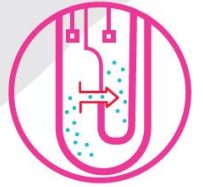


傳統/影像式

VS



電阻式

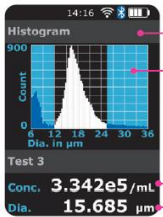


細胞是您的主要實驗材料嗎？ 您有多久沒有替細胞做健檢了呢？

細胞存活率是在進行細胞實驗前，一項重要的分析工作，目的是要了解健康細胞數，是否足夠進行下游實驗或保存。

Scepter™ 3.0

全方位
細胞健檢



透過直方圖清楚顯示
細胞直徑及大小

*可依需求調整計數範圍

細胞濃度 (細胞數/mL)

平均細胞直徑 (μm)



快速

30秒得知細胞健康狀況



準確

採用業界公認的計數金標準-Coulter電阻原理，
避免影像式的傳統細胞計數失真現象



完整數據

即時傳輸/列印細胞計數結果 (大小、數量、濃度)

根據Coulter原理對每個經過的顆粒物體積計數，低濃度樣品也能穩定地準確計數，對<6μm的小顆粒計數也非常準確，而在染色法檢測中，小顆粒不能有效與碎片雜質做區分。

方法	計數方法	待測樣品體積	被計數樣品體積	100,000個細胞/mL樣品中實際被計數的細胞數	平均CV (%)	
血球計數板	玻片和顯微鏡	手工操作 肉眼計數	10 μL	0.1μL/格	10/格	41.8
染色自動計數	桌上型電腦器	自動，依靠染色差異	10 μL	0.4 μL	40	32.1
Scepter™	手持式便攜裝置	電阻抗原原理	100μL	50 μL	5000	9.1

每種計數方法標準差的平均變異係數(CV)，是通過計算19種不同細胞系樣品在50,000個細胞/mL濃度下的細胞計數結果得出來的。



1 直方圖顯示細胞計數結果，方便讀取。

2 支架可安裝在任何地方，易於存放和充電。

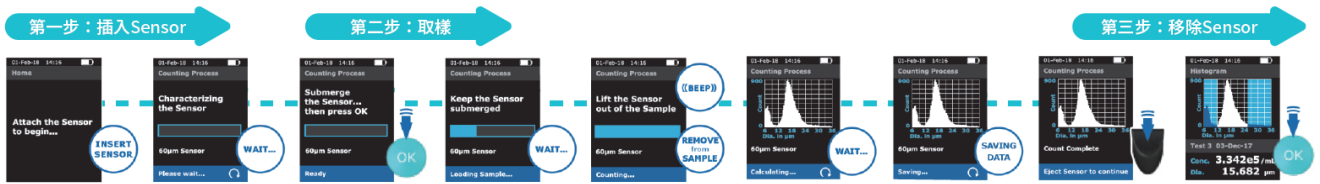
3 符合人體工程學設計，可長時間使用，減少疲勞感。

4 帶無線傳輸功能，可即時列印或傳輸計數資料。

在緊湊的微流體傳感器中集成精密的Coulter技術

Scepter™ 3.0 操作更便捷!

僅需三步即可完成細胞計數:

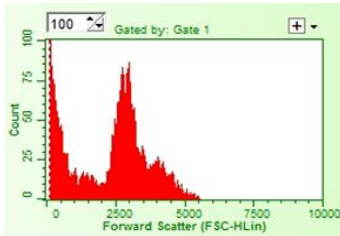


- 可無線傳輸或USB匯出計數結果
- 可藍牙連接印表機，即時列印結果

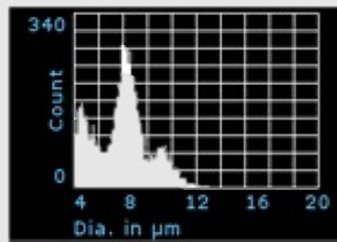
Scepter™ 3.0 混和型細胞檢體也可以!

Scepter™ 3.0輕鬆分辨人類PBMC樣品中的碎片/死細胞(D)、淋巴細胞(L)與單核細胞(M)

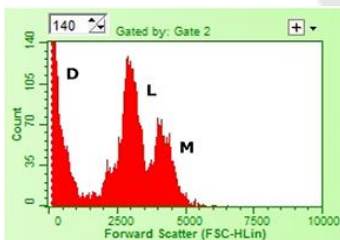
Flow cytometry



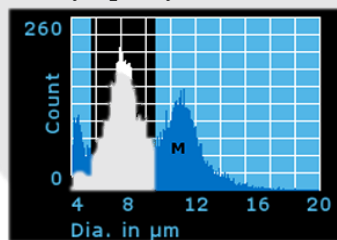
Scepter™ 3.0



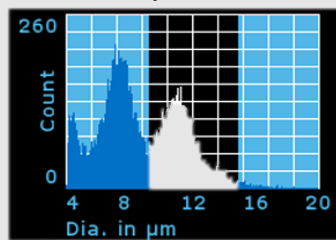
Flow cytometry(左)與 Scepter™ 3.0(右)的分析結果。



Lymphocyte Gate



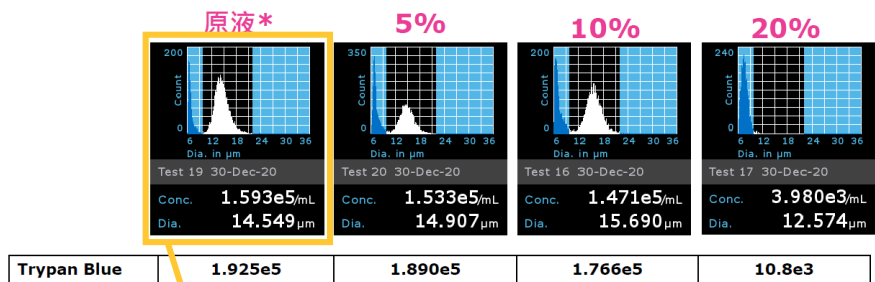
Monocyte Gate



Scepter™ 3.0 誠實豆沙包~客戶端實機操作結果!

1. 將細胞檢體進行存活率測試。
2. 以75%酒精，以5%、10%、20%比例稀釋細胞原液，觀察存活率梯度變化。
3. 每種檢體以 Scepter 計數1次；以 Hemocytometer 計數2次取平均。

1. 實際測試，使用293T，以75%酒精進行三種濃度處理。
2. 測試結果如下：



*在未經處理的原液中，已有細胞凋亡的現象產生，但此現象在 trypan blue assay中無法被辨識 -> 恐會造成健康細胞數被高估。

Scepter™ 3.0 應用更廣泛!

基於細胞直徑以及樣品濃度的

Sensor選擇指南:

Sensor 規格	測量濃度範圍	適合測量的顆粒直徑範圍(µm)
40 µm	50,000 – 1,500,000 cells/mL	5 – 15
60 µm	10,000 – 500,000 cells/mL	8 – 25



產品和訂購資訊

產品描述	數量	目錄號
Scepter™ 3.0 掌上型細胞計數器		
配40 µm Scepter™ 3.0 Sensor的套件(50個)	1	PHCC340KIT
配60 µm Scepter™ 3.0 Sensor的套件(50個)	1	PHCC360KIT
每個套件包括:		
Scepter™ 3.0 手持細胞計數器		
Scepter™ 3.0 Sensor (50個)		
Scepter™ 3.0 Charger Station and Mounting Kit		
Scepter™ 3.0 Test Bead Vial		
Quick start Guide and Safety information		
Sensor 和配件		
Scepter™ 3.0 Cell Counter Sensors only, 40 µm	50	PHCC340050
	250	PHCC340250
	500	PHCC340500
Scepter™ 3.0 Cell Counter Sensors only, 60 µm	50	PHCC360050
	250	PHCC360250
	500	PHCC360500
Scepter™ 3.0 Test Bead Vial only, 5 mL	1	PHCC3BEADS
Scepter™ 3.0 Charger Station only	1	PHCC3CHARG
Scepter™ 3.0 Charger Mounting Kit only	1	PHCC3WKIT
Scepter™ 3.0 Warranty 3 years at purchase	N/A	PHCC3EXW
Scepter™ 3.0 Extended Warranty after purchase	N/A	PHCC3EXW2



驗證可使用Scepter™計數的細胞類型:

細胞類型	尺寸(µm)	Sensor	
		40 µm	60 µm
2102 Ep	15-19		
454 beads			
A172	15		
A253	14-18		
A375	16		
A431	15-17		
A549			
Algae (various)	7-9		
B35	13-16		
B cell	6-11		
C2C12	12		
C305	12-14		
C6	12-13		
CA46	10-12		
Caco-2	17		
CHO	14-17		
COS-1	12		
COS-7	15		
D283	12		
Daudi	10-12		
DU-145	15-17		
Epithelia	14-15		
HCT-116	10		
HEK293	11-15		
HeLa	12-14		
HepG2	12		
HFF	18-20		
Hs27	14		
HT-1080	14-16		
HT-29	11		
HUH7-Hepatoma			
Human ES	9-12		
HUVEC	14-15		
IMR-32	12-14		
IMR-90	15		
Jurkat	13		
K562	22		
KB	14		
KG-1	10-13		
L6	14-16		
LNCaP	15-16		
Luminex beads	5-6		
MCF7	15-17		
MDCK	13-15		
Meg-01	16-17		
MG-63	15-17		
Mouse ES	5-13		

細胞類型	尺寸(µm)	Sensor	
		40 µm	60 µm
Mesenchymal Stem Cell	15-16		
MRC-5			
NCI-H146	10-13		
NIH 3T3	15		
NTERA2, clone D1	13		
PBMCs	7-12		
PC12	9-13		
Primary Astrocytes	7		
Primary Neuronal Cell			
Raji	12-15		
Ramos	11-12		
Rat Dorsal Root Ganglion Cells	7		
Rat Whole Blood	4.6		
Red Blood Cells	5-7		
Rat Neural Stem Cell	11-13		
RAW 264.7	12-15		
RBL	11-13		
RIN-mF5	13-14		
SF9	13		
SH-SY5Y	12		
Sk-Br-3	15-20		
SK-MEL-28	17-19		
SK-N-MC	14-15		
SK-N-SH	14-15		
Splenocytes	7-9		
SW-480	15		
SW-620	13-14		
T48	14-18		
T98G	17		
TF-1	13-14		
U251	16-20		
U2OS	16-19		
U266	12		
U87-Human Glioblastoma cell line	12-14		
U937	11-13		
WI-38	12-15		
Y79	13-14		
Yeast-Pichia Pastoris	5		
Yeast-S.cerevisiae	6		

■ Merck 驗證 ■ 客戶驗證 ■ 推薦使用

Scepter™ 3.0 你購買!我相挺!

免費一年保固

提供test beads選購, 協助完成PQ

中英文操作手冊



DM11012001

